

Lolky

Dragon

LOLKY



Lolky 2030 natur

DRAGON



Dragon 1950 rosso



Lolky 2060 alabastro



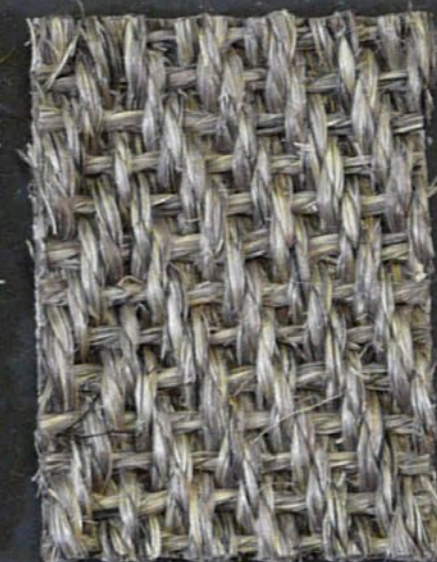
Lolky 2025 granito



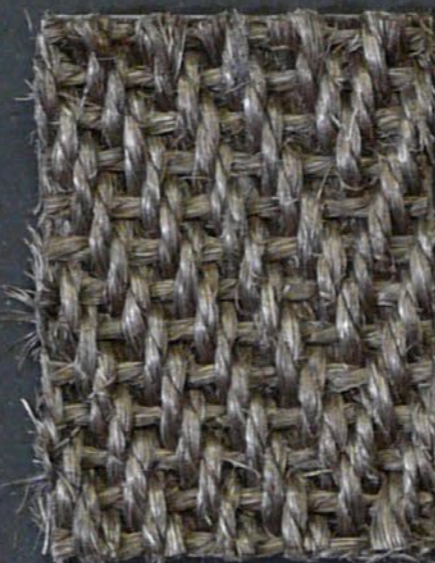
Dragon 1960 alabastro



Dragon 1930 miele



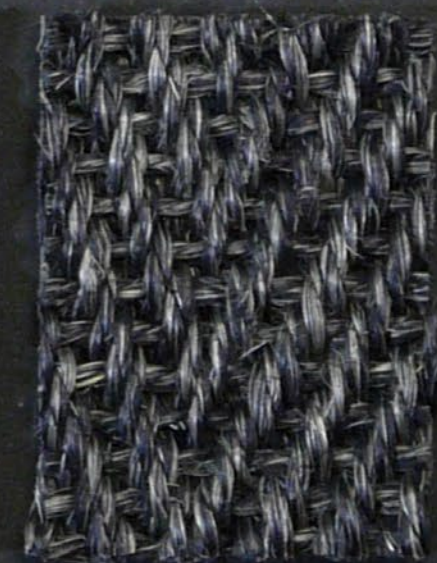
Dragon 1929 cemento



Dragon 1990 topo



Dragon 1992 selva



Dragon 1970 fumo

## CARATTERISTICHE TECNICHE

	Composizione	Peso felpa gr/mq	Peso tot. gr/mq	Sottofondo
LOLKY.....	100% sisal.....	1800.....	2200.....	latex
DRAGON.....	100% sisal.....	2000.....	2300.....	latex

- I materiali qui presentati sono disponibili in rotoli di lunghezza 25-30 mt ed in tagli in altezza 200 o 400 cm, con una tolleranza del 2% circa.
- Le fibre naturali sono igroscopiche quindi possono subire leggere variazioni dimensionali in relazione all'umidità ambientale.
- Alcune irregolarità superficiali e leggere variazioni di colore sono tipiche di queste fibre e non costituiscono motivo di contestazione.
- Si possono realizzare tappeti di qualsiasi misura in diverse finiture: viene addebitato il quantitativo nella larghezza massima e consegnato l'eventuale avanzo.
- Le bordature possono essere effettuate con passamanerie, tessuti, pelle, pvc etc. con larghezze variabili da circa 1 cm fino a 30 cm.
- A richiesta sono disponibili campioni di bordi e finiture.

super  
tuft

28061 Biandrate (No)  
tel. +39(0)321 838538  
[www.supertuft.it](http://www.supertuft.it)